

# Hup 40-30

Höchste Vielseitigkeit mit Gewinnmaximierung.

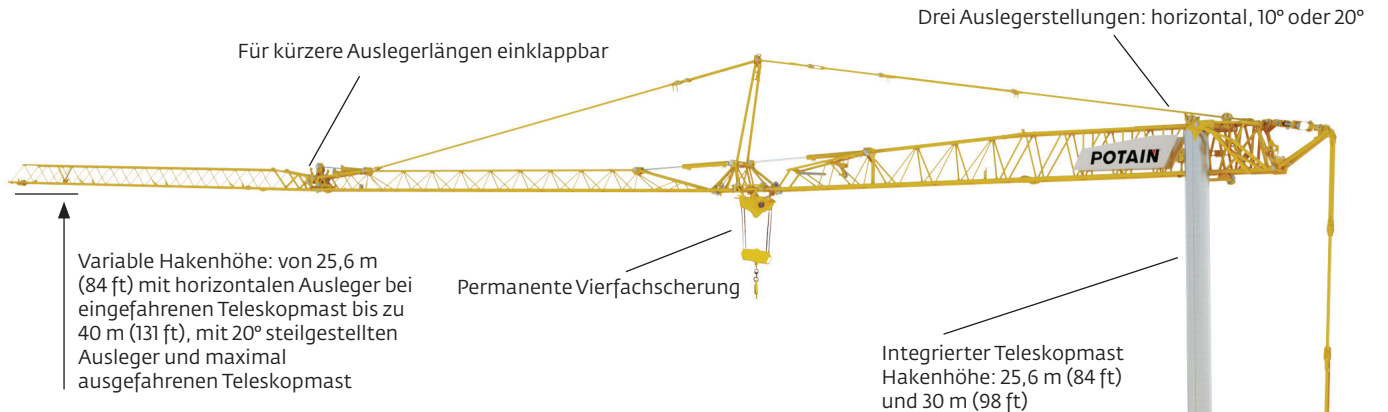
Maximale Tragfähigkeit: 4 t (4.4 USt)

Maximale Auslegerlänge: 40 m (131 ft)

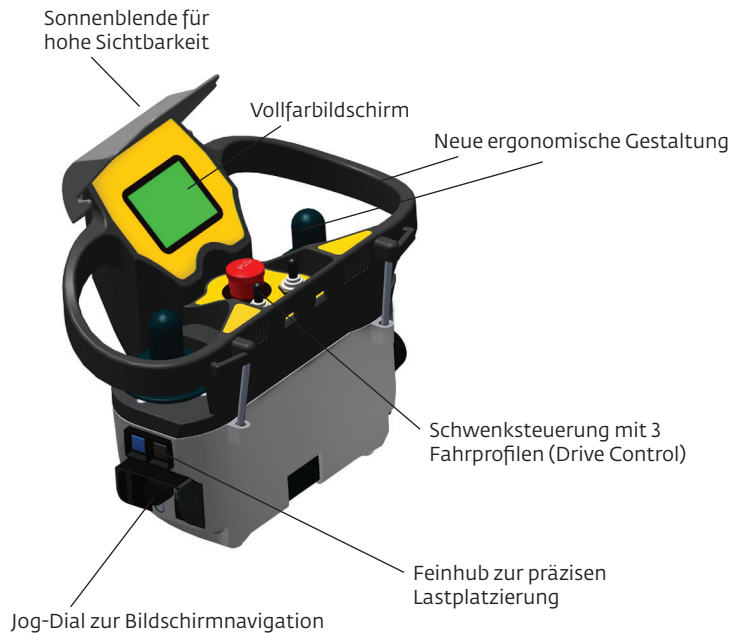
Maximale Traglast an der Auslegerspitze: 1 t (1.1 USt)

Maximale Hakenhöhe, Ausleger horizontal: 30 m (98 ft)

Maximale Hakenhöhe, Auslegersteilstellung 20°: 40m (131 ft)

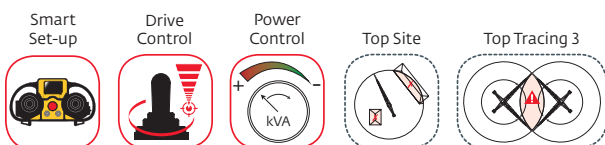


Exklusive Fernsteuerung mit kundenspezifischen Fahrprofilen, neuer Ergonomie und Inbetriebnahme Modul (**Smart Set-up**).



Leicht zugänglicher Schaltschrank für eine komfortable Bedienung

Einfache Aufstellung, 6 Positionen



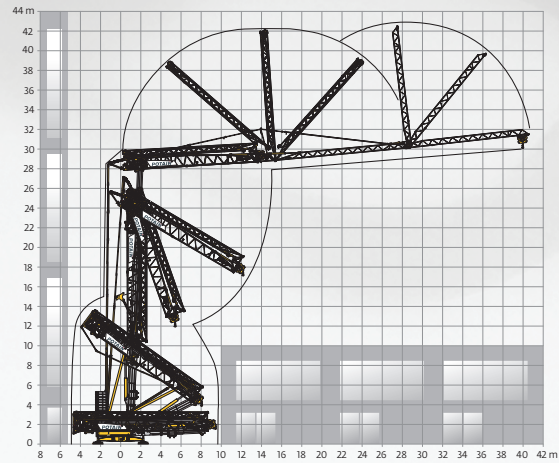
## Führend in seiner Leistungsklasse

- Neue Krantechnologie bietet bis zu 16 Konfigurationen für mehr Huboptionen
  - Teleskopmast mit 2 Hakenhöhen, drei Auslegerpositionen und verschiedenen Konfigurationen mit demontierter oder zurückgeklappter Auslegerspitze
- Weitere Leistungsmerkmale:
  - High Performance Lifting Technologie (HPL) erlaubt höchste Arbeitsgeschwindigkeit unter Beibehaltung der Maximaltragkraft
  - High Performance Slewing (HPS) ermöglicht überragende Geschwindigkeitskontrolle beim Lastschwenken



## Teleskopierbarer Schnellmontagekran bietet einen außergewöhnlichen Gegenwert für Ihre Investition

- Kranmontage und Demontage sind einfach und schnell bei einem minimalen Aufwand
- Kompakte Abmessungen des Hup 40-30 sind sowohl für die Herausforderungen beengter Einsatzorte als auch für einfachen Transport ideal (Länge zusammengelegt: 14 m (45 ft))
- Kompaktes Transportpaket, benötigt keine Verlängerungsmaste während der Montage, dadurch kostengünstige einfache Transportlogistik
- Mit Igo-Transportachsen kompatibel

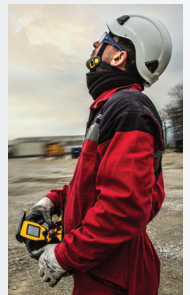


## Innovative Entfaltungstechnologie ermöglicht das Ausklappen auf beengtem Raum

- Ausklappen des Auslegers in der Höhe, bietet maximalen Freiraum unterhalb des Auslegers
- Bis zu einer Höhe von 10 m entfaltet sich der Hup 40-30 innerhalb der Abmessung seiner Transportlänge von 14 m (45 ft)
- Hakenhöhe mit maximal steilgestellten Ausleger beträgt über 40 m (131 ft) für einen überdurchschnittlichen Arbeitsbereich am Einsatzort

## Exklusive Fernsteuerungsmerkmale

- Zu 100%– Montage und Bedienung über die Funkfernsteuerung–bietet komfortablen und sicheren Betrieb
- Drei Fahrprofile (Hohe Präzision, Standard und Dynamisch) können vom Kranführer ausgewählt werden
- Vollfarbbildschirm mit Jog-Dial-Navigation



## Smart Set-up-Software für eine vereinfachte Kranmontage

- Exklusive Potain-Software mit intuitiver Benutzeroberfläche
- "Macht die De- und Montage einfach mit unmissverständlichen, auf dem Bildschirm deutlich sichtbaren Step by Step- Anweisungen"
- Unterstützt Wartung des Kranes durch integrierte Diagnose mit Wartungsanzeigen



© The Manitowoc Company Inc.  
09/2016  
www.manitowoc.com